

GESINFLOT® TH12



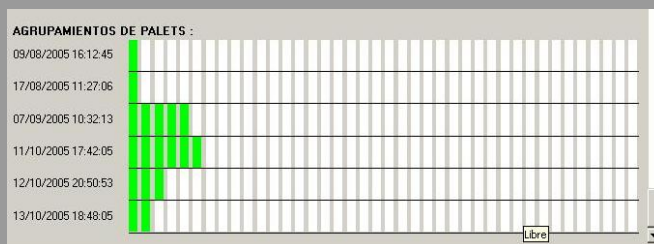
Es un termógrafo portátil, pequeño, ligero, de fácil manejo y económico.

EL TERMÓGRAFO TH 12, PUEDE UTILIZARSE DE DOS FORMAS DISTINTAS:

- Como termógrafo registrador, a través del software **GESINFLOT**



- Como termómetro de medida, para la recepción y entrega de la mercancía refrigerada, por muestras individuales.

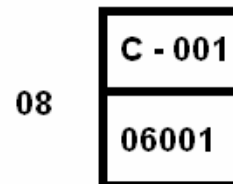


El termógrafo **GESINFLOT® TH12**, es por tanto el instrumento perfecto para mantener la trazabilidad del producto durante el transporte, cumpliendo con los requisitos de los sistemas APPCC (Análisis de Peligros y Puntos de Control Críticos), de obligado cumplimiento para las empresas de alimentación.

Cumple con el **REGLAMENTO COMUNITARIO 37/2005/CEE**, obligatorio desde el 1 de enero de **2006** y con la norma **EN 12830:1999**, que determina las características de los equipos registradores para el transporte frigorífico, exigido por el reglamento comunitario.



Además, el termógrafo **GESINFLOT® TH12** está aprobado por la **DIRECCIÓN GENERAL DE INDUSTRIA, ENERGÍA Y MINAS**, como equipo de medida de temperatura para el transporte y almacenamiento, con el número



GESINFLOT®

Es un potente sistema de Gestión Integral de Flotas que se adapta a todo tipo de vehículos.

El sistema **GESINFLOT®** está formado por un software de base (multipuesto), un programa de comunicaciones y los equipos en los vehículos.

El equipo principal es el TH14, un potente ordenador embarcado, capaz de comunicarse con multitud de sensores y con cualquier otro dispositivo electrónico de gestión instalado en el vehículo.

El sistema, recoge automáticamente los datos, para poder analizarlos con el software de base **GESINFLOT®**.

El sistema **GESINFLOT®** dispone de herramientas que permiten una integración sencilla y total con otras aplicaciones de gestión.

VENTAJAS DEL SISTEMA **GESINFLOT®**

- Seguimiento de los vehículos en tiempo real.
- Cartografía de Europa y de África con callejero.
- Informes de actividades.
- Tacógrafo en tiempo real.
- Alarmas.
- Conexión de diversos dispositivos (Navegador, Equipos Frigoríficos, Can Bus, etc.)
- Identificación del conductor.
- Posibilidades de la adaptación del software a las necesidades del cliente.
- Avisos: por retraso, por salida de ruta preestablecida, etc.
- Posibilidad del envío de información por Internet, o al teléfono móvil.
- Gestiona la planificación de cargas y descargas.

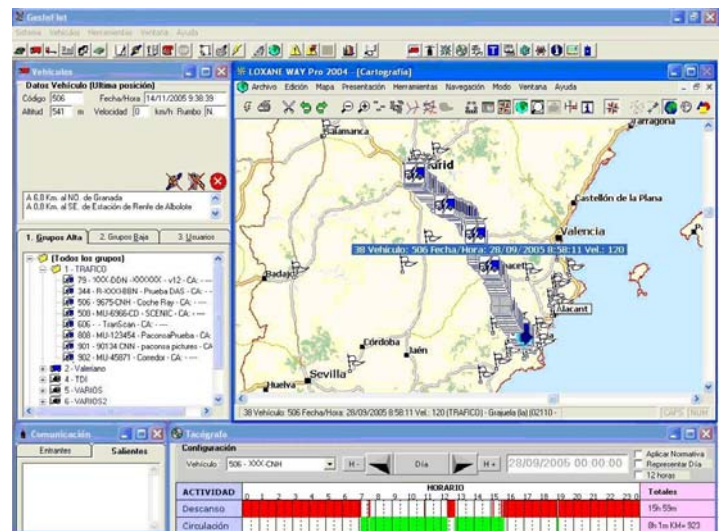
OPCIONES DE SOFTWARE:

- **Frontal de comunicaciones:** sistema de comunicaciones capaz de soportar multitud de conexiones simultáneas y comunicarse con distintos tipos de dispositivos embarcados. Se conecta también con software externo, y es posible la gestión mediante conexión a Web.
- **Software vía Web.**
- **Optimizador.**
- **Integración con software externo.**

GENERALIDADES DE **GESINFLOT®**

El software de base **GESINFLOT®** incluye un sistema cartográfico, que nos permite visualizar las rutas, posición y demás informaciones obtenidas del TH14, mediante la transmisión vía GPRS.

GESINFLOT®, como sistema de gestión de flotas de última generación, es capaz de adaptarse a distintos tipos de dispositivos y vehículos. Puede tener, por tanto, una gran variedad de funcionalidades.



Nuestra amplia experiencia en protocolos de comunicaciones, nos permite conectarnos a la inmensa mayoría de los dispositivos embarcados en los vehículos, recogiendo y transmitiendo la información aportada por ellos, así como monitorizarlos remotamente a través del software.