

RUTAFAX



Es un fax de sencillo manejo, que puede funcionar tanto en oficina con una línea telefónica como en movilidad, mediante el empleo de una tarjeta telefónica (SIM).

El nuevo fax móvil RUTAFAX, le permite viajar por cualquier parte, con la posibilidad de enviar y recibir faxes. También podrá, realizar o recibir llamadas telefónicas, así como imprimir en papel los mensajes SMS.



Características:

- Voz y datos en una misma unidad móvil
- GSM de acceso a las redes celulares de toda Europa.
- Acceso a la red de telefonía fija.
- Faxes y mensajes SMS impresos en papel.
- Reducido tamaño y peso.

Funciones:

- Envío y recepción de órdenes de carga, mapas, CMR, albaranes, facturas, etc.
- Las propias de un teléfono, con manos libres incluido.
- Recepción e impresión de SMS.
- Copia de documentos.

Ventajas:

- Facilita el trabajo y reduce los costos.
- Extremadamente fácil de instalar y operar.
- Constituye la solución ideal de bajo costo para los vehículos de largo recorrido.

Hoja Técnica

Funciones Básicas: Fax, teléfono, mensajes SMS y copiadora.

Impresora. Impresora de papel térmico.

Papel. Es el único del mercado, con rollo de papel estándar de 30 metros.

Pantalla LCD. Único con pantalla LCD de doble función:

- Muestra en la pantalla, las tareas que está efectuando el aparato.
- Despliega el menú para seleccionar las diferentes opciones.

GESINFLOT®

Es un potente sistema de Gestión Integral de Flotas que se adapta a todo tipo de vehículos.

El sistema **GESINFLOT®** está formado por un software de base (multipuesto), un programa de comunicaciones y los equipos en los vehículos.

El equipo principal es el TH14, un potente ordenador embarcado, capaz de comunicarse con multitud de sensores y con cualquier otro dispositivo electrónico de gestión instalado en el vehículo.

El sistema, recoge automáticamente los datos, para poder analizarlos con el software de base **GESINFLOT®**.

El sistema **GESINFLOT®** dispone de herramientas que permiten una integración sencilla y total con otras aplicaciones de gestión.

VENTAJAS DEL SISTEMA **GESINFLOT®**

- Seguimiento de los vehículos en tiempo real.
- Cartografía de Europa y de África con callejero.
- Informes de actividades.
- Tacógrafo en tiempo real.
- Alarmas.
- Conexión de diversos dispositivos (Navegador, Equipos Frigoríficos, Can Bus, etc.)
- Identificación del conductor.
- Posibilidades de la adaptación del software a las necesidades del cliente.
- Avisos: por retraso, por salida de ruta preestablecida, etc.
- Posibilidad del envío de información por Internet, o al teléfono móvil.
- Gestiona la planificación de cargas y descargas.

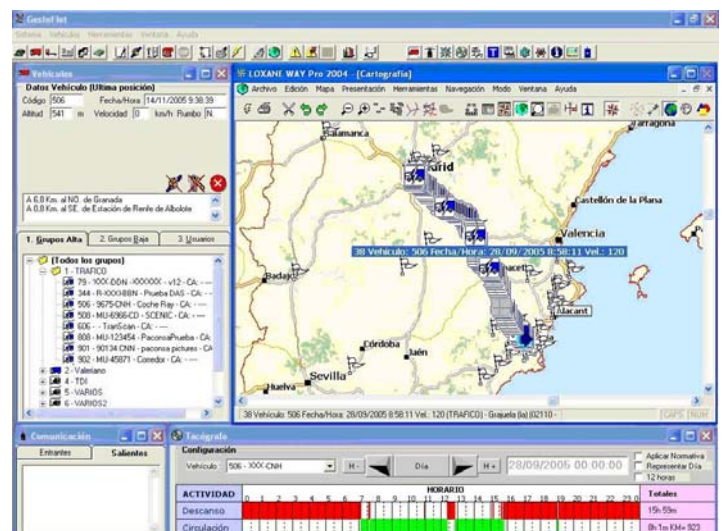
OPCIONES DE SOFTWARE:

- **Frontal de comunicaciones:** sistema de comunicaciones capaz de soportar multitud de conexiones simultáneas y comunicarse con distintos tipos de dispositivos embarcados. Se conecta también con software externo, y es posible la gestión mediante conexión a Web.
- **Software vía Web.**
- **Optimizador.**
- **Integración con software externo.**

GENERALIDADES DE **GESINFLOT®**

El software de base **GESINFLOT®** incluye un sistema cartográfico, que nos permite visualizar las rutas, posición y demás informaciones obtenidas del TH14, mediante la transmisión vía GPRS.

GESINFLOT®, como sistema de gestión de flotas de última generación, es capaz de adaptarse a distintos tipos de dispositivos y vehículos. Puede tener, por tanto, una gran variedad de funcionalidades.



Nuestra amplia experiencia en protocolos de comunicaciones, nos permite conectarnos a la inmensa mayoría de los dispositivos embarcados en los vehículos, recogiendo y transmitiendo la información aportada por ellos, así como monitorizarlos remotamente a través del software.