

## GESINFLOT® RSU



Versión del sistema **GESINFLOT®**, adaptado a las necesidades de la recogida de Residuos Sólidos Urbanos, conteniendo una cartografía con callejero, muy detallada.

Permite realizar informes específicos, para comprobar los contenedores recogidos y los tiempos empleados en la recogida.

Este sistema, está adaptado a la distinta maquinaria utilizada por este tipo de servicio: barredoras, camiones de recogida de contenedores urbanos y de recogida selectiva, de vidrio, papel, etc.

Permite, que desde las unidades, se pueda enviar a la base, distintos avisos e incidencias, como contenedor roto, necesidad de limpieza, desbordado, atascos, etc.

Igualmente, se pueden enviar mensajes a teléfonos seleccionados, indicando otro tipo de incidencias o reclamando, por ejemplo, al personal de guardia.

**GESINFLOT® RSU**, puede emplearse también, para optimizar las rutas de recogida, de acuerdo con la situación de los contenedores y el horario más adecuado a cada zona o tipo de recogida.

El sistema **GESINFLOT® RSU**, está formado por un software de base (multipuesto), los equipos TH14 embarcados en los distintos vehículos y un programa de comunicaciones, a través del cual, se transmiten los datos recogidos en los vehículos hacia la base, realizando así el tratamiento y gestión de los datos.



GESINFLOT TH14



PANTALLA



### OPCIONES DE EQUIPAMIENTO:

- Conexión con Can Bus: Con en esta opción visualizamos la información del ordenador interno del vehículo, según el FMS Standard.
- Instalación de sensores.
- Tarjetas del conductor.
- Conexión a Easy-Fuel: Sistema de control de combustible.
- Navegador.
- Telefax.
- Conexión con Grúa.
- Identificador de contenedor.

## GESINFLOT®

Es un potente sistema de Gestión Integral de Flotas que se adapta a todo tipo de vehículos.

El sistema **GESINFLOT®** está formado por un software de base (multipuesto), un programa de comunicaciones y los equipos en los vehículos.

El equipo principal es el TH14, un potente ordenador embarcado, capaz de comunicarse con multitud de sensores y con cualquier otro dispositivo electrónico de gestión instalado en el vehículo.

El sistema, recoge automáticamente los datos, para poder analizarlos con el software de base **GESINFLOT®**.

El sistema **GESINFLOT®** dispone de herramientas que permiten una integración sencilla y total con otras aplicaciones de gestión.

### VENTAJAS DEL SISTEMA **GESINFLOT®**

- Seguimiento de los vehículos en tiempo real.
- Cartografía de Europa y de África con callejero.
- Informes de actividades.
- Tacógrafo en tiempo real.
- Alarmas.
- Conexión de diversos dispositivos (Navegador, Equipos Frigoríficos, Can Bus, etc.)
- Identificación del conductor.
- Posibilidades de la adaptación del software a las necesidades del cliente.
- Avisos: por retraso, por salida de ruta preestablecida, etc.
- Posibilidad del envío de información por Internet, o al teléfono móvil.
- Gestiona la planificación de cargas y descargas.

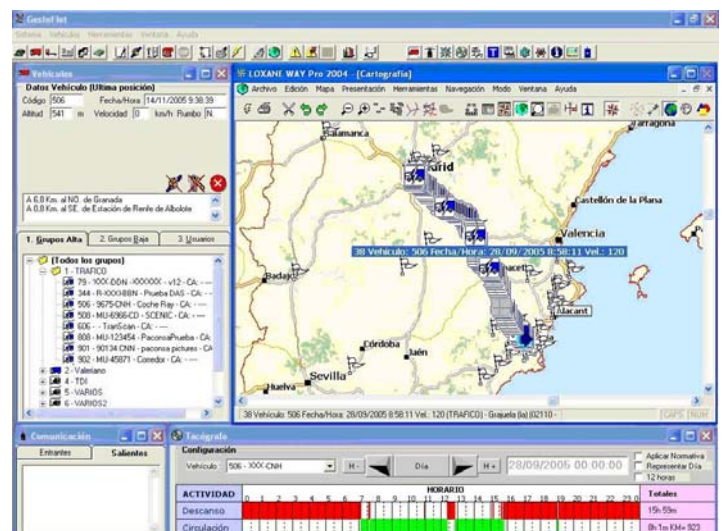
### OPCIONES DE SOFTWARE:

- **Frontal de comunicaciones:** sistema de comunicaciones capaz de soportar multitud de conexiones simultáneas y comunicarse con distintos tipos de dispositivos embarcados. Se conecta también con software externo, y es posible la gestión mediante conexión a Web.
- **Software vía Web.**
- **Optimizador.**
- **Integración con software externo.**

### GENERALIDADES DE **GESINFLOT®**

El software de base **GESINFLOT®** incluye un sistema cartográfico, que nos permite visualizar las rutas, posición y demás informaciones obtenidas del TH14, mediante la transmisión vía GPRS.

**GESINFLOT®**, como sistema de gestión de flotas de última generación, es capaz de adaptarse a distintos tipos de dispositivos y vehículos. Puede tener, por tanto, una gran variedad de funcionalidades.



Nuestra amplia experiencia en protocolos de comunicaciones, nos permite conectarnos a la inmensa mayoría de los dispositivos embarcados en los vehículos, recogiendo y transmitiendo la información aportada por ellos, así como monitorizarlos remotamente a través del software.