

GESINFLOT® FRIGORIFICOS



Es una adaptación del sistema **GESINFLOT®** adaptado a las necesidades del transporte a temperatura controlada, ya sean productos congelados, ultracongelados o refrigerados.

Nuestra experiencia en el transporte frigorífico, hace que el software **GESINFLOT® FRIGORÍFICOS** pueda conectarse directamente al equipo de frío embarcado, sin necesidad de instalar sondas adicionales. De esta forma, se obtienen datos de temperaturas, modo de funcionamiento y alarmas.

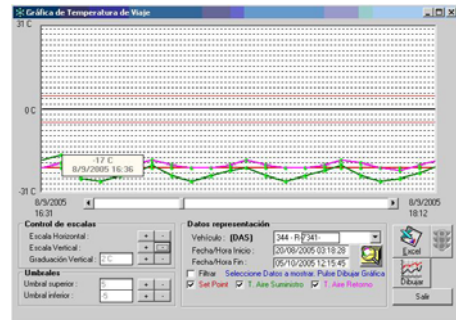
Otras funcionalidades que **GESINFLOT®** puede realizar:

- Control de apertura de puertas, con alarma geográfica.
- Envío de mensajes predeterminados para llevar un control de incidencias y sus causas.
- Control de tiempos de las actividades de carga, descargas en clientes, repostajes, descansos, tiempos de espera, salidas de ruta, etc.



Con **GESINFLOT® FRIGORIFICOS** se realizan gráficas de temperatura en tiempo real.

El equipo puede instalarse de forma autónoma en el equipo frigorífico.



Gráfica de Temperatura.



GESINFLOT TH14



PANTALLA

El termógrafo TH12, como equipo adicional, o autónomo, se integra completamente en **GESINFLOT® FRIGORÍFICOS**, cumpliendo así con **REGLAMENTO COMUNITARIO 37/2005/CEE**, obligatorio desde el 1 de enero de 2006.

TERMOGRAFO TH12



Cumple con la norma EN 12830, para transporte frigorífico, exigido por el reglamento comunitario.



SU SOCIO TECNOLÓGICO

GESINFLOT®

Es un potente sistema de Gestión Integral de Flotas que se adapta a todo tipo de vehículos.

El sistema **GESINFLOT®** está formado por un software de base (multipuesto), un programa de comunicaciones y los equipos en los vehículos.

El equipo principal es el TH14, un potente ordenador embarcado, capaz de comunicarse con multitud de sensores y con cualquier otro dispositivo electrónico de gestión instalado en el vehículo.

El sistema, recoge automáticamente los datos, para poder analizarlos con el software de base **GESINFLOT®**.

El sistema **GESINFLOT®** dispone de herramientas que permiten una integración sencilla y total con otras aplicaciones de gestión.

VENTAJAS DEL SISTEMA **GESINFLOT®**

- Seguimiento de los vehículos en tiempo real.
- Cartografía de Europa y de África con callejero.
- Informes de actividades.
- Tacógrafo en tiempo real.
- Alarmas.
- Conexión de diversos dispositivos (Navegador, Equipos Frigoríficos, Can Bus, etc.)
- Identificación del conductor.
- Posibilidades de la adaptación del software a las necesidades del cliente.
- Avisos: por retraso, por salida de ruta preestablecida, etc.
- Posibilidad del envío de información por Internet, o al teléfono móvil.
- Gestiona la planificación de cargas y descargas.

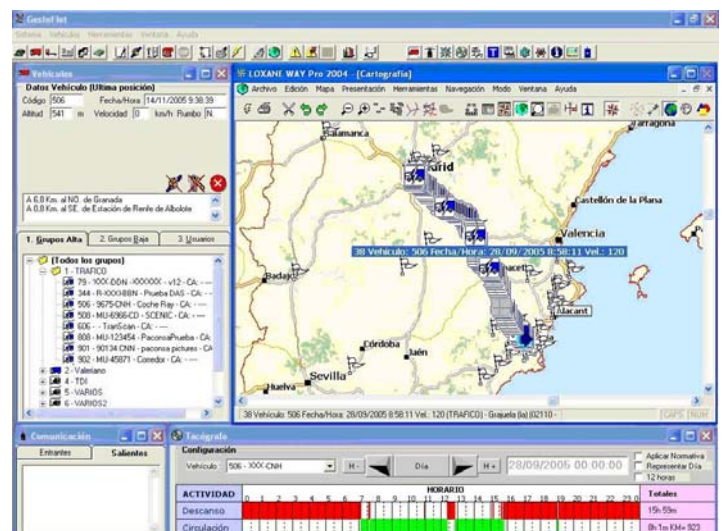
OPCIONES DE SOFTWARE:

- **Frontal de comunicaciones:** sistema de comunicaciones capaz de soportar multitud de conexiones simultáneas y comunicarse con distintos tipos de dispositivos embarcados. Se conecta también con software externo, y es posible la gestión mediante conexión a Web.
- **Software vía Web.**
- **Optimizador.**
- **Integración con software externo.**

GENERALIDADES DE **GESINFLOT®**

El software de base **GESINFLOT®** incluye un sistema cartográfico, que nos permite visualizar las rutas, posición y demás informaciones obtenidas del TH14, mediante la transmisión vía GPRS.

GESINFLOT®, como sistema de gestión de flotas de última generación, es capaz de adaptarse a distintos tipos de dispositivos y vehículos. Puede tener, por tanto, una gran variedad de funcionalidades.



Nuestra amplia experiencia en protocolos de comunicaciones, nos permite conectarnos a la inmensa mayoría de los dispositivos embarcados en los vehículos, recogiendo y transmitiendo la información aportada por ellos, así como monitorizarlos remotamente a través del software.