

## GESINFLOT® CISTERNAS



**GESINFLOT®**, es un sistema capaz de adaptarse a las necesidades del transporte de mercancías en cisternas y especialmente, para el transporte de mercancías peligrosas.

A través de **GESINFLOT®**, se puede disponer tanto en la base, como en el vehículo de los siguientes informaciones:

- Control de la mercancía y del stock existente en las mismas.
- Control de apertura del cajón de las bocas de descarga, pudiendo comprobar en las posiciones donde se realizan las cargas y descargas, así como los tiempos transcurridos.
- Instalación de un pulsador de emergencia para que, en caso de accidente, pueda enviarse una señal de alarma a la base y/o a los teléfonos de guardia o emergencia.
- A partir de la información de descargas, puede realizar un cuadro de la facturación con el suministrador, a partir del código de viaje, con comprobación de los kilos/Litros descargados en cada cliente.

Existe la posibilidad de utilización simultánea con diferentes productos y gases, y de diferentes densidades.

La instalación del equipo TH 14 embarcado, puede realizarse, bien en la cabeza tractora, o bien de forma autónoma en el remolque.

El Sistema se adapta a los distintos tipos de cisternas:

- Acero Inoxidable (productos químicos)
- Refrigeradas.
- Calorifugadas.
- Aluminio (combustibles).
- Poliéster (ácidos).

Se puede realizar el control de la temperatura, en cisternas refrigeradas o calorifugadas.



GESINFLOT TH14



PANTALLA



## GESINFLOT®

Es un potente sistema de Gestión Integral de Flotas que se adapta a todo tipo de vehículos.

El sistema **GESINFLOT®** está formado por un software de base (multipuesto), un programa de comunicaciones y los equipos en los vehículos.

El equipo principal es el TH14, un potente ordenador embarcado, capaz de comunicarse con multitud de sensores y con cualquier otro dispositivo electrónico de gestión instalado en el vehículo.

El sistema, recoge automáticamente los datos, para poder analizarlos con el software de base **GESINFLOT®**.

El sistema **GESINFLOT®** dispone de herramientas que permiten una integración sencilla y total con otras aplicaciones de gestión.

### VENTAJAS DEL SISTEMA **GESINFLOT®**

- Seguimiento de los vehículos en tiempo real.
- Cartografía de Europa y de África con callejero.
- Informes de actividades.
- Tacógrafo en tiempo real.
- Alarmas.
- Conexión de diversos dispositivos (Navegador, Equipos Frigoríficos, Can Bus, etc.)
- Identificación del conductor.
- Posibilidades de la adaptación del software a las necesidades del cliente.
- Avisos: por retraso, por salida de ruta preestablecida, etc.
- Posibilidad del envío de información por Internet, o al teléfono móvil.
- Gestiona la planificación de cargas y descargas.

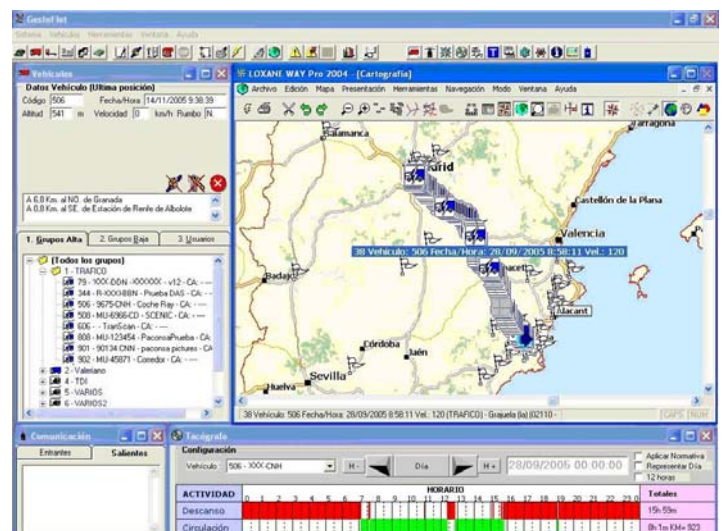
### OPCIONES DE SOFTWARE:

- **Frontal de comunicaciones:** sistema de comunicaciones capaz de soportar multitud de conexiones simultáneas y comunicarse con distintos tipos de dispositivos embarcados. Se conecta también con software externo, y es posible la gestión mediante conexión a Web.
- **Software vía Web.**
- **Optimizador.**
- **Integración con software externo.**

### GENERALIDADES DE **GESINFLOT®**

El software de base **GESINFLOT®** incluye un sistema cartográfico, que nos permite visualizar las rutas, posición y demás informaciones obtenidas del TH14, mediante la transmisión vía GPRS.

**GESINFLOT®**, como sistema de gestión de flotas de última generación, es capaz de adaptarse a distintos tipos de dispositivos y vehículos. Puede tener, por tanto, una gran variedad de funcionalidades.



Nuestra amplia experiencia en protocolos de comunicaciones, nos permite conectarnos a la inmensa mayoría de los dispositivos embarcados en los vehículos, recogiendo y transmitiendo la información aportada por ellos, así como monitorizarlos remotamente a través del software.