

GESINFLOT® OPTIMIZADOR



Plataforma de Repsol WebServices:

Características:

- Conjunto servicios definidos para el suministro de información a Repsol
- Plataforma dividida en 2 partes:
 - Sistema embarcado
 - Interfaz Web.



[Back to main menu](#)

Repsol Web Services Task Scheduler

Repsol Web Services Configuration

Services Availables

TransServicio TransPosicionamiento TransActEntrega

Task Timing

Time Period

[Back to main menu](#)

Copyright © 2005-2007, Técnicas de Ingeniería

- Capacidad de selección del servicio a ejecutar y la frecuencia de ejecución
- Mayor control sobre el proceso de transporte de hidrocarburos, ofreciendo un servicio adicional de calidad al cliente
 - Estimación de horarios de entrega en tiempo real
 - Consulta del estado de las entregas
- Servicios definidos:
 - Servicio de posicionamiento
 - Servicio de entrega
 - Servicio de transporte

Plataforma de optimización de recursos móviles:

- Plataforma de optimización orientada al transporte de mercancías
- Producto abierto adaptable a las necesidades y características de cada empresa.
- Modelado de las reglas del negocio mediante restricciones.
- Motor de optimización basado en Java y código libre
- Interfaz de control en Web
- Funcionalidad dividida en niveles.
- En el reparto de fuel-oil permite la asignación eficiente de vehículos a los diferentes pedidos de los clientes.
- El resultado del proceso es la asignación de rutas compuestas por los pedidos a cada vehículo.
- Las rutas encontradas maximizan los parámetros de calidad definidos por la empresa de transporte
- Posibilidad de modificación de los resultados finales
- Visualización de los resultados en texto y sobre cartografía.
- Se puede tener en cuenta los tiempos de conducción restantes según legislación.



SU SOCIO TECNOLÓGICO

GESINFLOT®

Es un potente sistema de Gestión Integral de Flotas que se adapta a todo tipo de vehículos.

El sistema **GESINFLOT®** está formado por un software de base (multipuesto), un programa de comunicaciones y los equipos en los vehículos.

El equipo principal es el TH14, un potente ordenador embarcado, capaz de comunicarse con multitud de sensores y con cualquier otro dispositivo electrónico de gestión instalado en el vehículo.

El sistema, recoge automáticamente los datos, para poder analizarlos con el software de base **GESINFLOT®**.

El sistema **GESINFLOT®** dispone de herramientas que permiten una integración sencilla y total con otras aplicaciones de gestión.

VENTAJAS DEL SISTEMA **GESINFLOT®**

- Seguimiento de los vehículos en tiempo real.
- Cartografía de Europa y de África con callejero.
- Informes de actividades.
- Tacógrafo en tiempo real.
- Alarmas.
- Conexión de diversos dispositivos (Navegador, Equipos Frigoríficos, Can Bus, etc.)
- Identificación del conductor.
- Posibilidades de la adaptación del software a las necesidades del cliente.
- Avisos: por retraso, por salida de ruta preestablecida, etc.
- Posibilidad del envío de información por Internet, o al teléfono móvil.
- Gestiona la planificación de cargas y descargas.

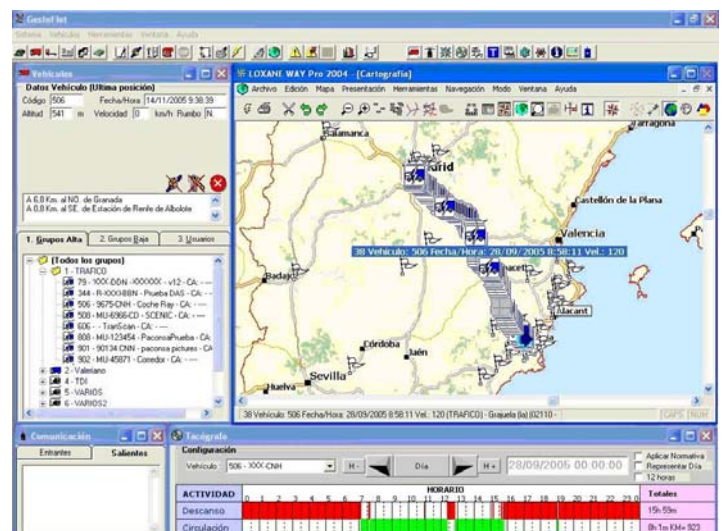
OPCIONES DE SOFTWARE:

- **Frontal de comunicaciones:** sistema de comunicaciones capaz de soportar multitud de conexiones simultáneas y comunicarse con distintos tipos de dispositivos embarcados. Se conecta también con software externo, y es posible la gestión mediante conexión a Web.
- **Software vía Web.**
- **Optimizador.**
- **Integración con software externo.**

GENERALIDADES DE **GESINFLOT®**

El software de base **GESINFLOT®** incluye un sistema cartográfico, que nos permite visualizar las rutas, posición y demás informaciones obtenidas del TH14, mediante la transmisión vía GPRS.

GESINFLOT®, como sistema de gestión de flotas de última generación, es capaz de adaptarse a distintos tipos de dispositivos y vehículos. Puede tener, por tanto, una gran variedad de funcionalidades.



Nuestra amplia experiencia en protocolos de comunicaciones, nos permite conectarnos a la inmensa mayoría de los dispositivos embarcados en los vehículos, recogiendo y transmitiendo la información aportada por ellos, así como monitorizarlos remotamente a través del software.