

GESINFLOT



Es un potente sistema de Gestión de flotas y que se adapta a todo los tipos de vehículos, como por ejemplo: Vehículos comerciales, furgonetas de reparto, ambulancias, camión de gran tonelaje y frigoríficos, etc. En definitiva, cualquier vehículo.

El equipo principal es el TH14, un potente ordenador embarcado, capaz de unirse a multitud de sensores y a cualquier otro dispositivo electrónico de gestión que lleve el vehículo, o que posteriormente se le incorpore.

Esta funcionalidad multiuso permite al sistema recoger automáticamente la mayor cantidad de datos, para posteriormente analizar estos datos con una herramienta de fácil manejo como es el software **GESINFLOT®**.

Los datos recabados por el sistema se pueden extraer o importar fácilmente a otras aplicaciones informáticas (por ejemplo, facilitar la auto facturación para gestionar nóminas, etc.)

VENTAJAS DE **GESINFLOT®**

- Seguimiento de los vehículos en tiempo real.
- Cartografía de Europa y el norte de África con callejero.
- Informes de actividades.
- Tacógrafo en tiempo real.
- Integración de Bases de datos.
- Alarmas.
- Posibilidad de conexión de diversos dispositivos
- Identificación del conductor.
- Posibilidades de la adaptación del Software a las necesidades del cliente.
- Aviso de retraso.
- Aviso por salida de ruta preestablecida.
- Gestión de planning de cargas y descargas.
- Conexión con navegador.
- Can Bus.
- Posibilidad del envío de la posición de un vehículo ha clientes por Internet, o al teléfono móvil.

COMPONENTES

El sistema **GESINFLOT®**, está formado por un software de base (multipuesto), un programa de comunicaciones y los equipos embarcados en los vehículos, que a través del software de comunicaciones, transmiten los datos recogidos de los vehículos al software, para el correcto tratamiento y gestión de los datos.



EQUIPO TH14



PANTALLA TÁCTIL



PANTALLA



TERMÓGRAFO DE TEMPERATURA

OPCIONES DE EQUIPAMIENTO:

- **Conexión con Can Bus:** Con en esta opción visualizamos y/o solicitamos la información del ordenador interno del vehículo.
- **Conexión con Equipos Frigoríficos:** Podemos registrar todos los parámetros y alarmas que el equipo frigorífico instalado nos proporciona, así como instalar termógrafos independientes de acuerdo con la legislación vigente.
- **Instalación de sensores:** (cuando no hay posibilidad de interconectar dispositivos).

- **Display:** Comunicación con el conductor, lo que nos permite una comunicación bidireccional, vía SMS o e-mail, así como visualizar las informaciones registradas como temperatura, alarmas, etc. e gestionar datos como gastos generados en un viaje mediante la introducción de datos como litros repostados, precio, etc.
- **Información de Tacógrafo:** Información del tacógrafo en tiempo real.
- **Tarjetas del conductor:** Les permite identificar al conductor y/o ocupantes del vehículo.
- **Conexión a Easy-Fuel:** Sistema de control de combustible, que identifica el vehículo, conductor, kilómetros, posición donde se reposta, para permitir el repostaje o generar alarmas.
- **Navegador:** Posibilidad de interconexión con un navegador.
- **Telefax:** Para la instalación autónoma en vehículos.

OPCIONES DE SOFTWARE:

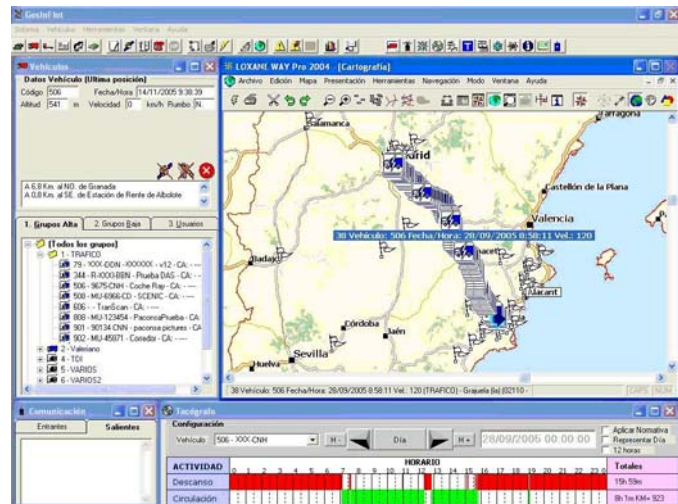
- **Tmobility:** sistema de comunicaciones capaz de generar 10.000 conexiones simultáneas y comunicarse con distintos tipos de dispositivos embarcados. Se conecta también con software externo, y es posible la gestión mediante conexión a Web.
- **Software vía Web:** Ofrece la posibilidad de visualizar y gestionar la flota de vehículos desde la Web.
- **Optimizador:** Permite la conexión con un optimizador de rutas.
- **Conexión con software externo.**

GENERALIDADES DE GESINFLOT

La aplicación de **GESINFLOT[®]** es un sistema de Gestión de flotas y cartográfica, que nos permite visualizar en la pantalla del ordenador, las rutas, posición y demás informaciones obtenidas de los vehículos, que tenga instalado el TH14, mediante la transmisión vía GPS.

Las informaciones obtenidas, son las relativas a posición geográfica, conexión a distintos sensores, como pueden ser conexión equipo frigoríficos, can bus, pincho de recogida de temperatura, alarmas de robo, etc.

GESINFLOT[®], como sistema de gestión de flotas de última generación, es capaz de adaptarse a los distintos tipos de dispositivos y vehículos en los cuales esté instalado, pudiendo tener por tanto, una gran variedad de funcionalidades.



Posicionamiento: Registro y gestión de los datos de posición de los vehículos.

Telemetría: Transmisión e interacción con los dispositivos embarcados.

Gracias a nuestra enorme experiencia en conocimiento de protocolos, podemos conectarnos a los distintos dispositivos embarcados en los vehículos, recogiendo y transmitiendo la información aportada por ellos, así como monitorizarlos remotamente a través del software

GESINFLOT[®].

FUNCIONALIDADES

- Localización de cada uno de los vehículos en la cartografía.
- Generación de informes de actividad de los vehículos y de aquellos parámetros de su funcionamiento que hayan sido registrados.
- Envío y recepción de SMS y e-mail desde y hacia el vehículo.
- Gestión de alarmas, configuración por vehículo o grupo de vehículos. Las alarmas se activan y desactiva desde la base. Tipos de alarmas:
 - Por sensores (robo, apertura de puertas, etc.)
 - Por posición geográfica (entrada y salida de una zona o por puntos de paso o no paso)
 - Velocidad.
 - Cambio de operador
 - Alarmas del equipo frigorífico (para camiones frigoríficos),
- Can Bus (información desde el ordenador interno de los camiones), etc.
- Configuración de los equipos instalado en remoto.